

Access



〒772-0002 徳島県鳴門市撫養町齊田字北浜103
徳元歯科医院（お菓子教室 2F）

●車

建物真裏の駐車場をご利用ください。
屋根下の赤丸どこでも駐車OK。
※カーナビで辿り着けます。

●高速バス（関西方面より）

高速鳴門（バス停）で下車。
教室まで徒歩約20分 タクシー約5分
※1つ手前の、鳴門公園口で間違えないようご注意ください。

●飛行機

徳島空港（あわおどり空港）
フライト時刻表 東京→徳島
<https://www.tokushima-airport.co.jp/flight/in/>

《バスで行く》

徳島空港→鳴門駅下車（20分弱）→教室（徒歩約10分）
バス時刻表 <file:///C:/Users/kotok/Desktop/airport.pdf>

《早朝からオープンするカフェ》

マザーズベーカリー鳴門（鳴門市立図書館の前）
レッスン開始までの時間過ごせる雰囲気の良いお店です。
<https://ebis-yama.com/mothers/>
鳴門駅から徒歩約15分 マザーズから教室まで徒歩約10分ほど
鳴門駅近くでは、喫茶カトレア、チャリンコなどレトロな雰囲気のお店もあります。

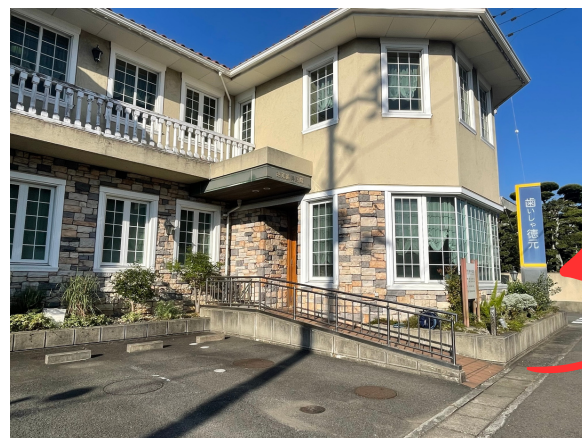
《タクシー》

徳島空港→お菓子教室：約15分（片道2500～3000円目安）
※空港周辺で過ごされてタクシーで教室までこられてもOKです。

※道に迷いましたら、LINEにお電話ください。



入口



看板を曲がるとオレンジ色の
屋根つき駐輪場が見えます。
裏の駐車場をお使い下さい。



階段を上った入口の
インターフォンを
押してください。